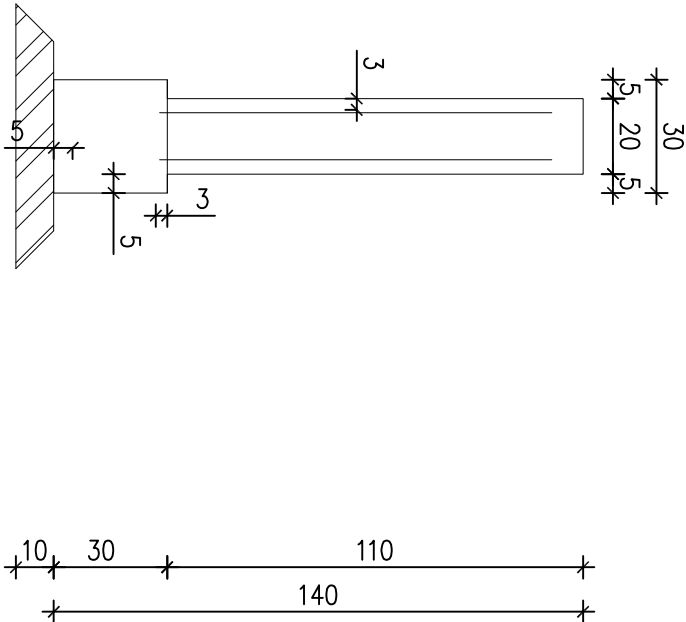


Podwalina żelbetowa

dl. 10m (bez 5% zakładu 10,0m)


Skala 1:20



BETON C20/25 W8 (W8 -dodatek wodoszczelny)  
STAL A-IIIN (RB500W) i A-I (strzemiona)  
Izolacja wg architektury.  
Podwalinę oddylaťowac od budynku sąsiedniego.

- Uwagi:
1. Rysunek rozpatrywać łącznie z projektami architektury i branżowymi.
  2. Podkład betonowy wykonać z betonu C8/10 (B10) gr. 10cm.
  3. Minimalne otulenie prętów zbrojenia głównego i prętów rozdzielczych - 5cm (dolne) -4cm (boczne i górne)
  4. Pręty zbrojenia podłużnego łączyć na zakład dla #16 72cm dla #12 55cm dla #10 45cm dla #8 36cm
- Pręty winny zachować ciągłość.

5. Przed okresem zimowym fundamenty obsypać do poziomu projektowanego.
6. Zastosować dystanse plastikowe/ betonowe. Niedopuszczalne jest stosowanie fragmentów cegieł, drewna, kamienia itp.
7. Dno szalunku powinno być czyste, bez zapylenia i wody.
8. Stosować szalunki systemowe, szalunki powinny mieć gładkie powierzchnie oraz naniesioną powłokę z płynów antyadhezyjnych
9. Otwory po ściągach szalunków zaślepić systemowymi gotowymi betonowymi korkami za pomocą dwuskładnikowego kleju epoksydowego do betonu (uprzednio oczyszczając otwory) bądź wodoszczelną zaprawą cementową.
10. Zabezpieczyć wykopy przed wodami opadowymi, powierzchniami i gruntowymi. Niedopuszczalne jest układanie szalunków, zbrojenia, betonowanie i wiązanie gdy w wykopie znajduje się woda.
11. W przypadku przerw roboczych -dokładnie oczyścić powierzchnię łączoną starego betonu (szczotkowanie, namoczenie, wytworzenie szorstkiej powierzchni).
12. Do zagęszczania elementów stosować wibrator węglowy, w przypadku słupów dodatkow dolną część zagęszczać osłukując młotkiem deskowanie od początku betonowania. Wylany beton elementów żelbetowych nie może mieć raków.
13. Świeżo wykonany beton należy chronić przed gwałtownym wysychaniem, przed wstrząsami i nadmiernym obciążeniem. Zaleca się bezpośrednio po zakończeniu betonowania pokrycie powierzchni betonu lekkimi osłonami wodoszczelnymi zapobiegającymi odparowaniu wody z betonu i chroniącymi beton przed deszczem i zabrudzeniem.
- W przypadku wysokich temperatur powietrza, silnego nasłonecznienia oraz silnych, ciepłych wiatrów -stosując metodę mokrą (zraszanie powierzchniowe)
- W pozostałych wypadkach stosować przykrycie jasną folią chroniącą przed odparowaniem wody z betonu.

 <div>"ATM" Krzysztof Mikłaszewicz- usługi budowlane 15-399 Białystok, ul. Skłodowa 12 lok. 107 tel. 85 742 40 08 wew. 20 , atmprojekty@interia.pl</div>		<b>K-Z</b> DATA: 24.10.2020r.			
NAZWA I ADRES OBIEKTU BUDOWANEGO: WIATA W BEZPOŚREDNIM SASIEDZTWIE ISTNIEJACEGO BUDYNKU MAGAZYNOWEGO MIĘDZYNARODOWE DROGOWE PRZEJŚCIE GRANICZNE BOBROWNIKI- BIERESTOWICA					
STADIUM PROJEKTU: NAZWA RYSUNKU: <b>PB</b> <b>Podwalina</b>					
<b>SPECJALNOŚĆ:</b> ARCHITEKTURA:		<b>PROJEKTANT:</b> mgr inż. TOMASZ SZLESZYŃSKI nr upr. PDL/0005/PWBKb/18	<b>PODPIS:</b>		